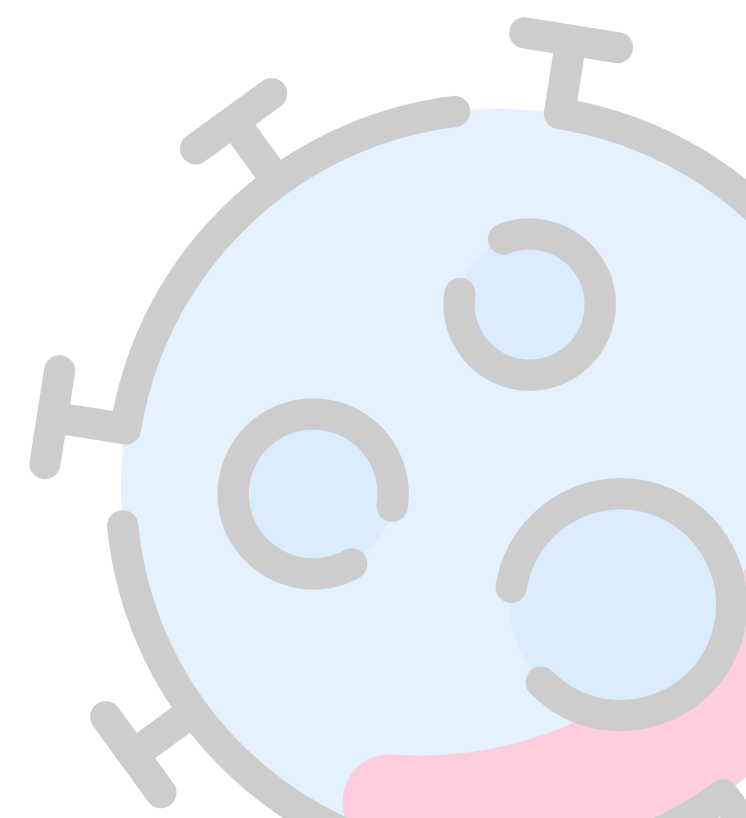
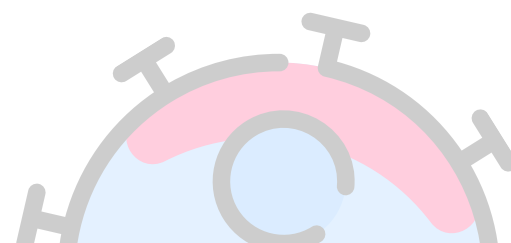
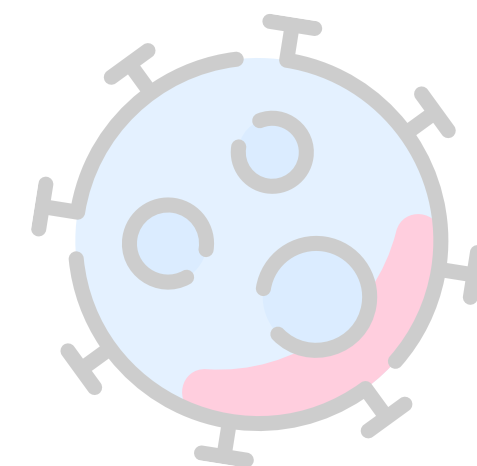
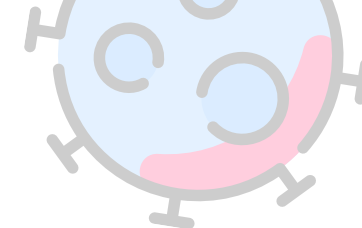




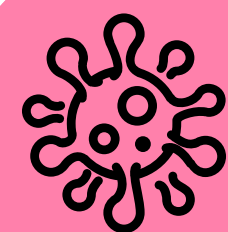
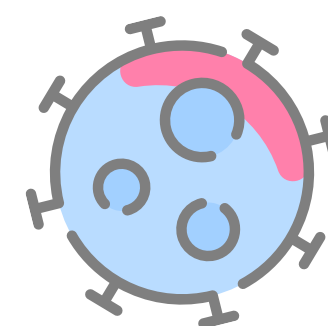
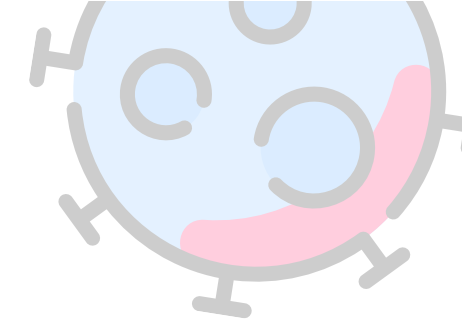
ФБУЗ
«ЦЕНТР ГИГИЕНИЧЕСКОГО
ОБРАЗОВАНИЯ НАСЕЛЕНИЯ»
РОСПОТРЕБНАДЗОРА

Пневмококковая инфекция

чем опасна и как защититься?



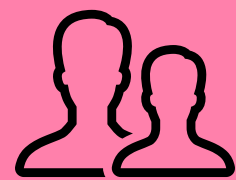
Пневмококковая инфекция



возбудитель заболевания -
бактерия *Streptococcus*
pneumoniae



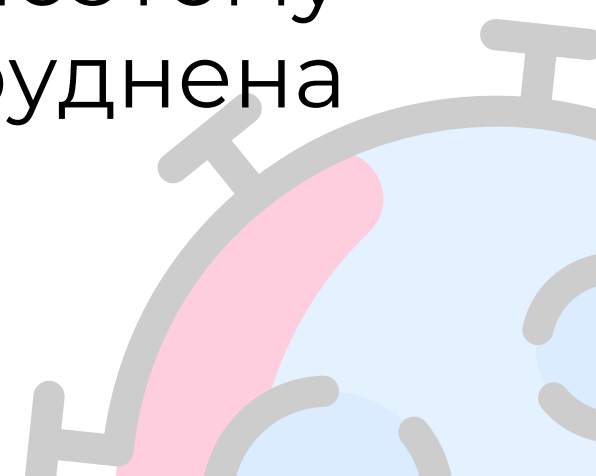
распространяется при
чихании, кашле и во время
разговора



источник инфекции - больной
человек или бактерионоситель

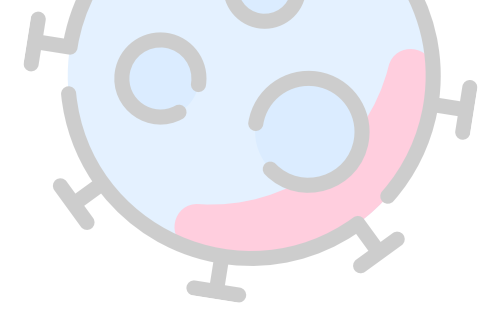


первые симптомы
неспецифичны, поэтому
диагностика затруднена



О носителях

Streptococcus pneumoniae



носительство может быть
бессимптомным

при ослаблении иммунитета
возбудитель инфекции может
вызывать различные формы
заболевания

носители - основной
источник инфекции

до **50%**

частота носительства
в детских дошкольных
учреждениях

Инкубационный
период

1-3 ДНЯ

СИМПТОМЫ

*при локализованных и
генерализованных формах*

- температура до 40°C
- озноб
- головная боль
- насморк
- кашель
- одышка
- боль в груди

Осложнения

потеря слуха

абсцесс мозга

психоэмоциональные расстройства

дыхательная недостаточность

эндокардит, перикардит

сердечная недостаточность

септицемия

до

85%

от всех летальных
случаев пневмоний
с расшифрованной
этиологией

Факторы риска



возраст младше 2-х лет



посещение детьми
организованных коллективов



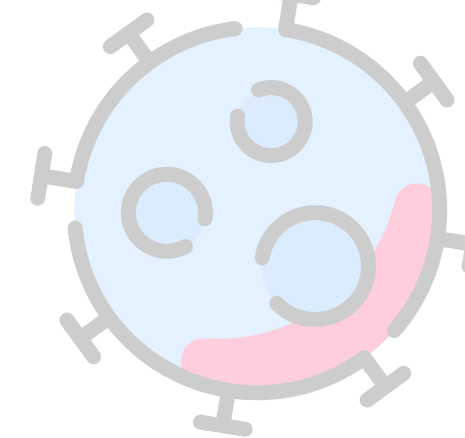
возраст старше 65 лет



наличие хронических
заболеваний

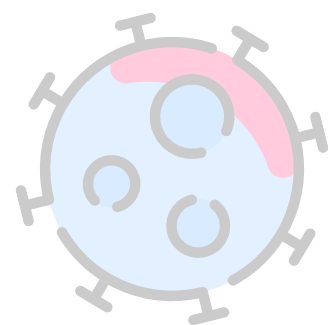
Профилактика

специфическая



Плановая вакцинация детей*

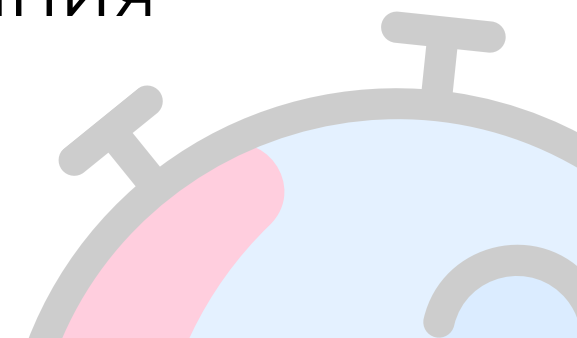
- ✧✧ первая вакцинация - в **2** месяца
- ✧✧ вторая вакцинация - в **4,5** месяца
- ✧✧ ревакцинация - в **15** месяцев



Вакцинация по эпидемическим показаниям*

- ✧✧ дети в возрасте от 2 до 5 лет
- ✧✧ лица, подлежащие призыву на военную службу
- ✧✧ лица старше 60 лет, страдающие хроническими заболеваниями легких
- ✧✧ проживающие в организациях социального обслуживания

*Национальный календарь профилактических прививок, утвержденный приказом Министерства здравоохранения Российской Федерации от 6 декабря 2021 г. N 1122н



Профилактика

неспецифическая



соблюдение правил личной гигиены



мытьё рук с мылом



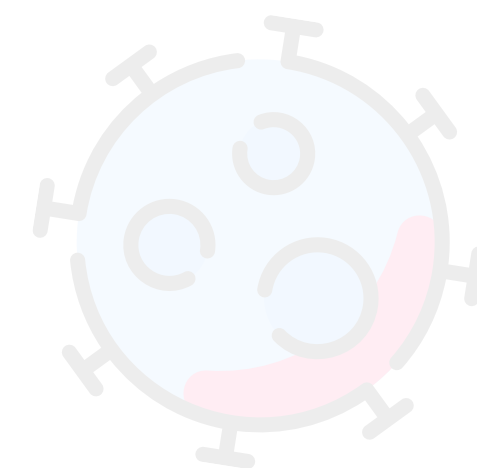
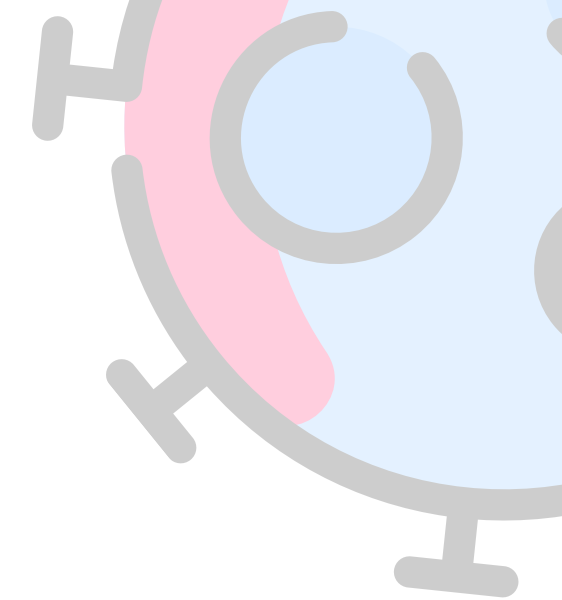
поддержание здорового образа жизни



регулярное проветривание помещений



исключение контактов с заболевшими любой инфекцией



При возникновении

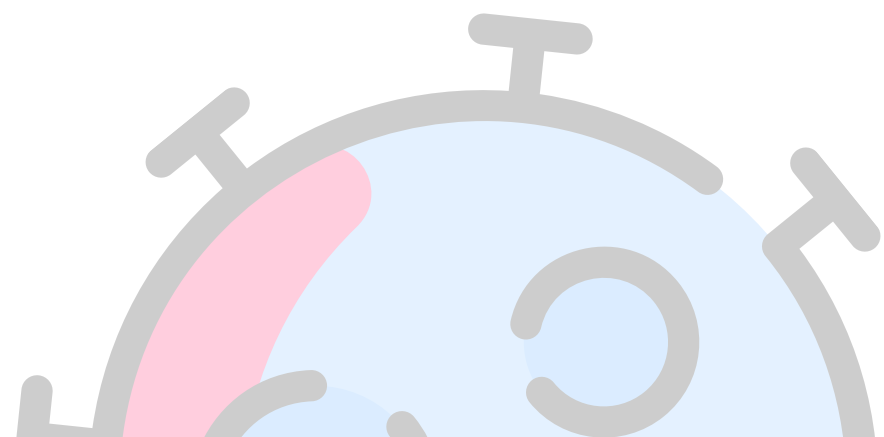
инфекции

исключить общение
с другими членами
семьи или коллектива

при первых симптомах
обратиться в медицинскую
организацию

не заниматься
самолечением

обеспечить содействие
медицинскому персоналу
для проведения медицинского
наблюдения и вакцинации лиц
из групп риска





ВсеСанПросвет

подписывайтесь!

Назад **ВсеСанПросвет**
1 876 подписчиков

Закрепленное сообщение #9
Наступает весна, просыпаются клещи!...

Наступает весна... Просыпаются клещи!
Клещи - прожорливые ранней весной - в апреле-мае, как только сойдет снег!

Клещи
встречаются практически на всей территории нашей страны!
Клещи паразитируют хвойно-лиственные леса. Не могут встать и в городских парках, на клумбах, а также на дачных участках.

Клещи не яблочки — они не падают с деревьев!
Клещи обитают преимущественно в траве, реже — на кустарниках.

Как нападают клещи?
Клещ притягивается к людям: ползет вверх, лезет на одежду, усаживается на кожу, чтобы присосаться. На это уходит в среднем 30 минут!

Как не стать жертвой клеща?
Правильно одеться:
• надевать светлую одежду;
• проглаживать швы и карманы;
• более открытые участки тела закрывать ватными прокладками;
• использовать репелленты.

Обработать одежду специальными средствами:
• опрыскивание;
• замачивание;
• кипячение.

Что делать, если обнаружили на себе клеща?
• Клещ немедленно удалить.
• Промыть ранку антисептиком.
• Доставить клеща в лабораторию для исследования на наличие возбудителей инфекции.

Узнать больше
в тематической подборке

Наступает весна, просыпаются клещи!

На улице снег лежит! Не рановато ли мы заговорили о клещах?

! Нет, не рано! Клещи просыпаются от зимней спячки ранней весной, в апреле нужно быть



← **К ЗДОРОВЬЮ - ЧЕРЕЗ САНИТАРНОЕ ПРОСВЕЩЕНИЕ**

ВсеСанПросвет
Федеральное бюджетное учреждение здравоохранения "Центр гигиенического образования населения" Роспотребнадзора... **Еще**

👤 643 подписчика · 1 друг
🌐 <https://cgon.rospotrebnadzor.ru/>
📄 **Подробная информация**

Подписаться **Сообщение**

ГОРЯЧАЯ ЛИ... СанПросвет Ко...

📍 Адреса **Статьи**

1 ИЮНЯ – МЕЖДУНАРОДНЫЙ ДЕНЬ ЗАЩИТЫ ДЕТЕЙ
1 июн 2023 · 1 минута чтения



RUTUBE

ВсеСанПросвет
61 подписчик

Подписаться

Главная Видео **Плейлисты** О канале

Календарь прививок
ВсеСанПросвет
7 месяцев назад



Благодарю за внимание!

**Берегите себя и
будьте здоровы!**



cgon.rospotrebnadzor.ru